



Białe Wydmy

**Zielone Szkoły 3 i 4- dniowe dla klas 4-8
Słowiński Park Narodowy, zajęcia terenowe,
„Kraina w kratkę”, Sea Park Sarbsk i Fokarium,
Ustka, Latarnia**

Wyjazd ze szkoły o 6.00 pierwszego dnia, powrót ok. 21.00 ostatniego dnia.

Zakwaterowanie w jednym z 2 ośrodków położonych w otulinie Słowińskiego PN, których lokalizacja pozwala na pełne korzystanie z pobytu bez konieczności tracenia czasu na dalekie przemieszczanie się.

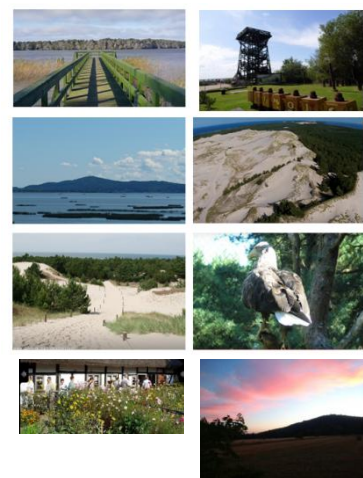


Wyżywienie- 2 posiłki dziennie + dodatkowy obiad w ostatnim dniu, na drogę suchy prowiant!

Słowiński Park Narodowy to obszar unikatowy w skali europejskiej ze względu na wydmy pas mierzei pokrytej białym, przemieszczającym się z wiatrem piaskiem – „ruchome wydmy”. To również jeziora przybrzeżne, torfowiska, nadmorskie bory i lasy, a także najwyższe wzniesienie w tej części wybrzeża, owiany tajemnicami Rowokół.

ZIELONA SZKOŁA W SŁOWIŃSKIM PARKU NARODOWYM

to poznawanie przyrody ożywionej i nieożywionej tego wyjątkowego obszaru w **atrakcyjnej formie zajęć terenowych**, zwiedzanie **miejsz często nieznanych** lub omijanych podczas letnich turystycznych wyjazdów. To **przejście przez spektakularne białe wydmy, podziwianie największego jeziora przybrzeżnego**, poznanie **historii latarnictwa** i odkrywanie **tajemnic ludzi zamieszkujących „Krainę w kratkę”**, wierzeń i **legend** związanych z miejscami na Pobrzeżu Słowińskim, a także odwiedzenie **największego w Polsce Fokarium** w pierwszym polskim Parku związanym z fauną i florą mórz i oceanów- **Sea Park** oraz **portu rybackiego** w Ustce.





USTKA

to obecnie uzdrowisko z portem i dawne tradycyjne miasteczko rybackie. W ostatnich latach zrewitalizowano wiele zabytkowych domów przy malowniczych uliczkach.

Na drugą stronę portu prowadzi nowoczesna zwodzona kładka dla pieszych.

Zwiedzając Ustkę **odwiedzimy Port, pomnik „Ludziom Morza”, ustecką Syrenkę,** będziemy podziwiać **latarnię,** odnowione **zabytkowe domy** i dowiemy się, co to jest **rewitalizacja.**

Ponadto w programie spaceru po Ustce można dodać:

- zwiedzanie wyjątkowego, klimatycznego **Muzeum Chleba,**
- wejście na **ustecką latarnię** z pięknym widokiem na port, miasto i morze
- zwiedzanie **Bunkrów Blüchera** z ekspozycją multimedialną przedstawiającą m.in. życie w bunkrach oraz grozę wojny. Wykorzystano do tego celu projekcje 3D i nowoczesne manekiny.



WITAJCIE W KRÓLESTWIE WĘDRUJĄCYCH WYDM! SŁOWIŃSKI PARK NARODOWY

Wprowadzeniem do zajęć i zwiedzania tego wyjątkowego Parku będzie:

-lekcja muzealna w Muzeum Słowińskiego Parku Narodowego.

Jest w nim ekspozycja prezentująca **przyrodę czterech najważniejszych** ekosystemów Słowińskiego Parku Narodowego: **morza, plaży, wydm, lasów i jezior.**

W kolejnym dniu uczestnicy wezmą udział w **aktywnych zajęciach edukacyjnych na ścieżkach przyrodniczych.**



Będzie to doskonała okazja, aby dowiedzieć się i sprawdzić:

- co kryje się pod **pojęciami las i bór,**
- poznajemy **rośliny borów sosnowych,**
- trzy kolory- czyli poznamy **florę i faunę borów, plaży i morza,**
- rozpoznawać będziemy **rośliny wskazujące na czystość atmosfery,**
 - dowiemy się, jak rośliny przystosowały się do **życia na wydmach,**
 - skąd się wzięły **największe w Europie ruchome wydmy,**
 - „zakłete w bursztynie”- czyli mała kropelka żywicy- **jak powstał bursztyn, szukamy bursztynów** na plaży,
- odwiedzimy **latarnię morską** i poznamy historię latarników mieszkających w osadzie pod latarnią (2019r.- otwarcie **wyjątkowego Muzeum Latarnictwa**),
- **kto mieszkał w domach w kratę-** poznajemy Słowińców- dawnych mieszkańców wybrzeża-zwiedzamy **skansen w Klukach,**
- **Tajemnice świętej góry Słowian-** jak powstał Rowokół, tajemnicza przeszłość historyczna wzgórze, **wejście na Rowokół** z piękną panoramą Słowińskiego Parku Narodowego.



SEA PARK SARBSK



to **pierwszy w Polsce park związany z fauną i florą mór i oceanów, kulturą i historią Pomorza.**

Jest to **największa tego typu atrakcja na Pomorzu! Sea Park zwiedzamy z lokalnym przewodnikiem**, który opowie wiele ciekawostek . Czy wiesz, że delfin śpi z jednym okiem otwartym? A kałamarnica potrafi zmieniać kolory jak kameleon?

Te i wiele innych faktów z życia morskich stworzeń możesz poznać tylko podczas wędrowki z przewodnikiem.

W Sea Parku jest **największe w kraju Fokarium** z 4 gatunkami zwierząt morskich, a **pokaz karmienia fok** dostarczy niezapomnianych przeżyć!

Na terenie Parku znajduje się mnóstwo atrakcji i miejsc takich jak:

- „ **Real Ocean**” - współczesne oceanarium audiowizualne we wnętrzu budynku przypominającego podwodny okręt.
- **Park Makiet Zwierząt Morskich**,
- **Oceanarium Prehistoryczne 3D** - pierwsza na świecie atrakcja która „ożywia” **prehistoryczne stworzenia morskie**, a w jego wnętrzach można poczuć się jak w środku pradawnego oceanu.
- **Park Miniatur Latarni Morskich**,
- dla miłośników potyczek i bitew morskich- **replika galeonu „Wodnik”, czy „Wrak na wspan” – replika galeonu do góry nogami ;),**
- **plac zabaw i park zręcznościowo-linowy** dla młodszych uczestników.



Ponieważ nasza wycieczka ma charakter edukacyjny, nie może zabraknąć w programie lekcji w Błękitnej Szkole!

BŁĘKITNA SZKOŁA

Czyli morską przygodę swój początek ma zawsze gdzieś na lądzie... jest to **oferta edukacyjna Sea Parku** skierowana do grup zorganizowanych dzieci i młodzieży w wieku szkolnym. Ma na celu przedstawienie bogactwa życia podwodnego oraz jego ścisłych powiązań z różnymi aspektami ludzkiego życia.



Błękitna szkoła obejmuje trzy zakresy tematyczne:

- **Biologia Morza Bałtyckiego**- uczniowie zapoznają się z ekosystemem Bałtyku i jego bioróżnorodnością. Stają się **odkrywcami barwnego podwodnego świata** pełnego niezwykłych roślin i zwierząt.
- **Ochrona środowiska morskiego**- na zajęciach prowadzonych w formie warsztatu omawiane są główne **zagrożenia** dla środowiska morskiego. Uczestnicy poznają skutki działalności człowieka, **wspólnie opracowują plany zmian** jakie należy wprowadzić by poprawić sytuację.
- **Walory kulturowe i historyczne obszaru Pradoliny Łeby-Redy**- uczestnicy poznają **tajniki zawodu rybaka**, narzędzia połowu, rytm pracy, czy ludowe przesady- niektóre przetrwały do dziś...

Zajęcia są w cenie wycieczki! Wybór zajęć zależy od Państwa, zajęcia trwają 45 min.



WIECZÓR LEGEND SŁOWIŃSKICH

„To o czym wam opowiem działo się, jak to w legendach bywa, dawno, dawno

temu".
 Słowińcami nazywa się Kaszubów znad jezior Łebsko i Gardno.
 Z tymi terenami wiąże się wiele legend: o zbójnickim skarbie ukrytym na zboczu Rowokołu, o tym, jak diabeł budował kościół nad jeziorem Gardno, o zapadniętym zamku w Smołdzinie, czy piratach z Rowów...
 O miejscach, które sami w czasie Waszego pobytu odwiedziliście... Kto nie lubi słuchać takich historii... Czy to prawda, ,kto to wie, ale w każdej legendzie jest- jak mówią ziarno prawdy...

Aktualne ceny wycieczki 3-dniowej (jeśli interesują Państwa 4 dni, prosimy o kontakt, przygotujemy propozycję:

| Cena 3-dniowej wycieczki | |
|--------------------------|-------------------|
| 430 zł | od 40 uczestników |
| 475 zł | od 32 uczestników |
| 515 zł | od 24 uczestników |

USTKA (port, zabytkowe miasteczko rybackie)
SŁOWIŃSKI PARK NARODOWY (zajęcia edukacyjne i terenowe, oraz Muzeum i Rowokół)
KLUKI- KRAINA W KRATĘ SKANSEN lub CZOŁPINO MUZEUM LATARNICTWA
WIECZÓR LEGEND SŁOWIŃSKICH
SEA PARK SARBSK
BŁĘKITNA SZKOŁA

CENA OBEJMUJE: (ceny są skalkulowane w oparciu o cenniki usług/ świadczeń/ biletów na 01.2019r. Wzrost tych cen może wpłynąć na koszt wycieczki)

- autokar
- noclegi- zakwaterowanie pok. 3-4 os. z łazienkami, lub 1 łazienką na 2 pokoje
- wyżywienie: 2x śniadanie, 2x obiadokolacja + dodatkowy obiad jednodaniowy w dniu wyjazdu, oraz suchy prowiant na wycieczkę terenową,
- realizację wybranego programu edukacyjnego w Słowińskim Parku Narodowym oraz wybranego warsztatu tematycznego Błękitnej Szkoły w Sea Park,
- opiekę pilota, animację wieczorną (gry i zabawy), a w powrotnej drodze mini- konkurs tematyczny z nagrodami ☺,
- bilety wstępów, wybrane warsztaty tematyczne, edukatorzy-przewodnicy podczas zajęć,
- woda dostępna w ośrodku czasie pobytu,
- ubezpieczenie NNW na 10 000 zł,
- uczestnictwo opiekunów gratis (1 opiekun/ 12 uczestników).

Wybrzeże Słowińskie obfituje w wiele ciekawych miejsc. Jeśli chcieliby Państwo jeszcze takie miejsce dołączyć, zachęcamy i prosimy o propozycje ☺!

Zapraszamy!

BIURO EDUKACJI PRZYRODNICZEJ I REGIONALNEJ ŻURAWIE



Małgorzata Różyńska

Biurowo Edukacji Przyrodniczej i Regionalnej Żurawie

www.zielonewycieczki.pl

Tel. 603 180 303

e-mail: biuro@zielonewycieczki.pl